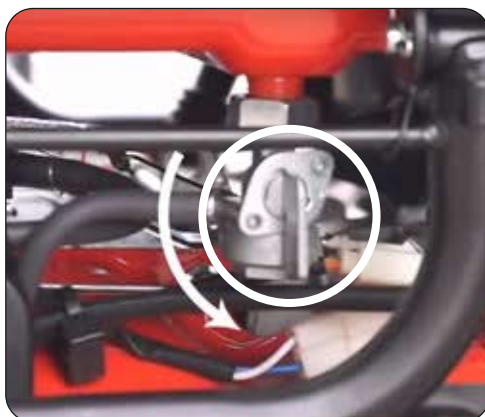


# Подготовка генераторов с блоком автоматики к работе в автоматическом режиме



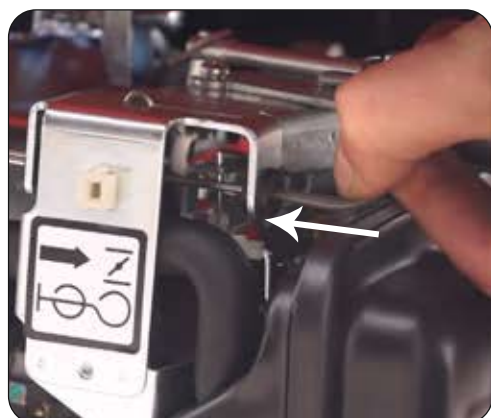
**1.** Подключаем клеммы на фронтальной панели генератора к вводному автомату дома. Подключение фаза/ноль для генератора не принципиально. Заземляющий контакт прикручиваем к соответствующему болту.



**2.** Открываем топливный кран.



**3.** Проверяем работоспособность воздушной заслонки. Для этого закрываем её.



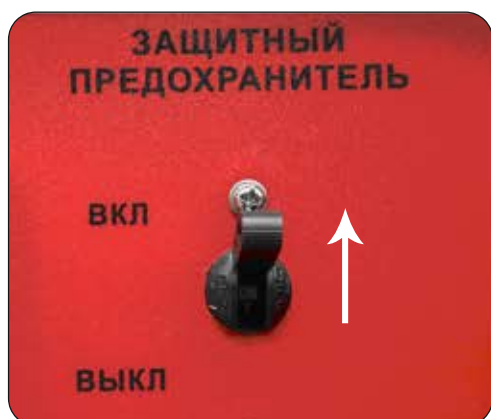
**4.** И возвращаем в исходное положение – «Открыто».



**5.** Включаем тумблер блока автоматики.



**6.** Переводим ключ зажигания в положение «Включено».



**7.** Включаем защитный предохранитель на фронтальной панели.



**8.** В розетки генератора включаем потребителей которых нужно запитать по резервной схеме.



**8.** Генератор находится в режиме ожидания. Потребители, подключенные к нему, через блок автоматики будут получать питание из бытовой сети.

Как только напряжение в центральной электросети пропадёт, генератор автоматически запустится, и будет снабжать потребителей энергией до момента восстановления центрального электроснабжения.



Больше информации на сайте: [aurora-online.ru](http://aurora-online.ru)